

## PHYSIQUE

Unique, l'eau est présente dans la nature sous forme solide, liquide et gazeuse.



**Etat solide**  
L'eau gèle en général sous 0 °C.



**Etat liquide**  
L'eau est liquide en conditions normales.



**Etat gazeux**  
A partir de 100 °C, l'eau se mue en vapeur.

## ORIGINE

Etymologiquement, le mot eau provient du latin «**aqua**».



## PROVENANCE

L'eau potable suisse est issue à:



**40%** des sources  
**40%** des nappes phréatiques  
**20%** des lacs

## QUANTITÉS D'EAU CONSEILLÉES PAR JOUR



**1-6 ans**  
Variable



**6-12 ans**  
1 litre



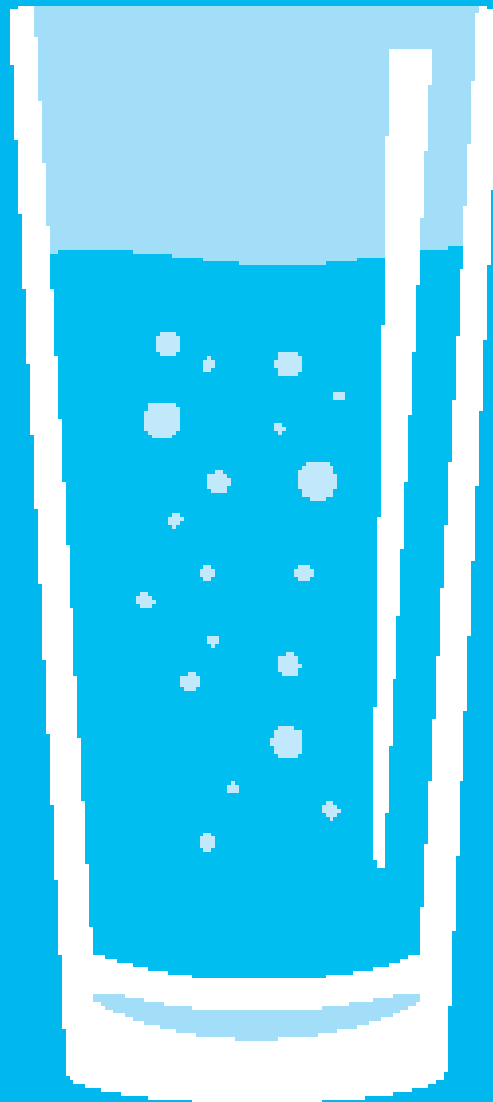
**13-18 ans**  
1-2 litres



**Adultes**  
1-2 litres



**Sportifs à l'entraînement**  
Quantité adulte + 4-8 dl par heure

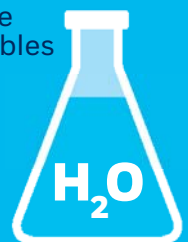


**53 000 KM**

Les **canalisations d'eau potable** en Suisse atteignent une longueur de quelque **53 000 kilomètres**.

## CHIMIE

H<sub>2</sub>O est une **molécule polaire**. Les produits polaires comme **le sel** sont solubles dans l'eau, à la différence des produits non polaires comme **l'huile**.



**Quelques faits marquants sur l'eau, élément vital pour le corps humain**